



ИНВЕСТИЦИИ ▶



ГОСУДАРСТВЕННО-ЧАСТНОЕ
ПАРТНЕРСТВО ▶

СТРОИТЕЛЬСТВО ▶

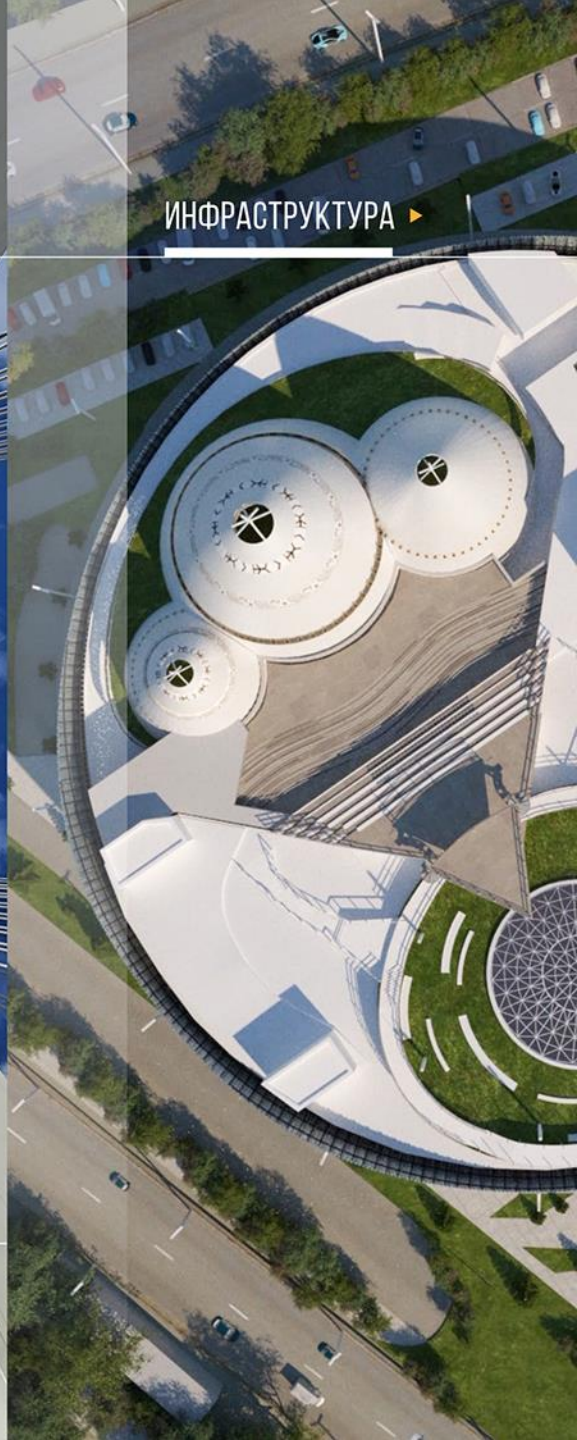


РОССИЙСКИЙ
ИНФРАСТРУКТУРНЫЙ
ХОЛДИНГ



КОНЦЕССИИ ▶

ЭКСПЛУАТАЦИЯ ▶



ИНФРАСТРУКТУРА ▶



ВХОДИТ В ПЕРЕЧЕНЬ СИСТЕМООБРАЗУЮЩИХ КОМПАНИЙ РОССИИ

- ▶ **Инвестиции в инфраструктуру**
- ▶ **Управление проектами на всём жизненном цикле**
- ▶ **Привлечение внебюджетного финансирования**
- ▶ **Проектирование, строительство и эксплуатация**

КОРПОРАТИВНАЯ СТРУКТУРА



МИССИЯ ▶

Реализация инфраструктурных проектов для экономического и социального развития России, улучшения качества жизни людей

26 ЛЕТ

**ОПЕРАЦИОННОЙ
ДЕЯТЕЛЬНОСТИ**

100+

**ПОСТРОЕННЫХ
ОБЪЕКТОВ**

5 строящихся объектов

1 проектируемый объект

12 строящихся объектов

3 строящихся объекта

8 построенных объектов

4 построенных объекта

52 построенных объекта

14 построенных объектов



16 построенных объектов

9 построенных объектов

5 строящихся объектов

3 построенных объекта

16 %



Доля Группы «ВИС» на рынке проектов ГЧП
в целевых сегментах присутствия

AA-.ru



Рейтинг присвоен в 2025 г.

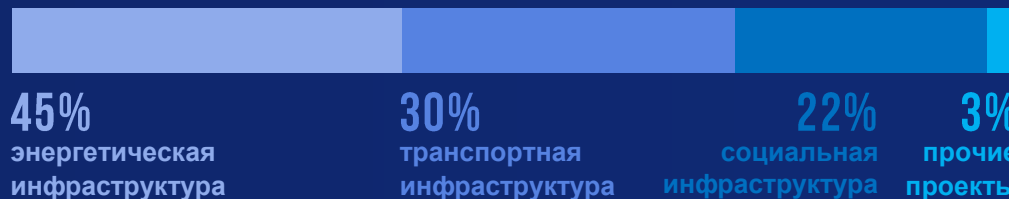
ruA+



Рейтинг присвоен в 2021 г.
Подтверждён в 2022-2025 гг.

РЕАЛИЗОВАННЫЕ ПРОЕКТЫ

₽382 МЛРД



ТЕКУЩИЙ ПОРТФЕЛЬ ПРОЕКТОВ

₽845 МЛРД



92% — ПРОЕКТЫ ГЧП И КОНЦЕССИЙ

Восстановление мощностей
Оренбургского гелиевого завода ▶



Строительство инфраструктуры
для Зимней Олимпиады – 2014 ▶



Реконструкция Волжской набережной
к 450-летию Астрахани ▶



Модернизация Киришской ГРЭС ▶



Строительство транспортно-
пересадочного узла в Новом Уренгое ▶



Строительство 9-го энергоблока
Новочеркасской ГРЭС ▶



Строительство речного вокзала
в Салехарде ▶



Строительство универсального
спорткомплекса в Новом Уренгое ▶



Строительство волжской набережной
к 1000-летию Ярославля ▶



Автодорога «Обход Хабаровска» ▶



Центр культуры и современного искусства в Якутске ▶



Международная Арктическая школа ▶



Поликлиники в Новосибирске ▶



Мытищинская скоростная хорда ▶



SMART-поликлиника в Якутске ▶



Микрорайон Тундровый в Новом Уренгое ▶



Школа искусств в Губкинском ▶



Национальная школа в Якутске ▶



Мост через реку Обь в Новосибирске ▶



1 СТРУКТУРИРОВАНИЕ ПРОЕКТА

Группа «ВИС» осуществляет структурирование инфраструктурных проектов на предынвестиционной стадии за счёт собственных средств в рамках механизма частной инициативы.

2 КОММЕРЧЕСКОЕ ЗАКРЫТИЕ

Заключение соглашения о реализации проекта

3 ФИНАНСОВОЕ ЗАКРЫТИЕ

Общий объём привлечённых ресурсов от финансовых институтов превышает

₽284 МЛРД

4 ПРОЕКТИРОВАНИЕ И СТРОИТЕЛЬСТВО

29 ОБЪЕКТОВ

в стадии проектирования и строительства

5 ЭКСПЛУАТАЦИЯ ОБЪЕКТА

18 ОБЪЕКТОВ

в стадии эксплуатации

ПРОВОДИТСЯ МНОГОФАКТОРНАЯ ОЦЕНКА, ПОЗВОЛЯЮЩАЯ ФОРМИРОВАТЬ ПОРТФЕЛЬ ПРОЕКТОВ С ПРЕДСКАЗУЕМОМИ ДЕНЕЖНЫМИ ПОТОКАМИ И КОНТРОЛИРУЕМОМИ РИСКАМИ

Группа «ВИС» входит в ТОП-5 крупнейших игроков инфраструктурного рынка России во всех приоритетных сферах развития, включая транспорт и социальные объекты



- «Газпромбанк» (АО)
- ООО «ВТБ Инфраструктура»
- **Группа «ВИС»**
- ООО «Русдор-Финанс»
- АО ДСК «Автобан»
- Проекты без участия ТОП-5 игроков

Источник: данные Национального Центра ГЧП (входит в Группу ВЭБ.РФ), анализ ТеДо. Примечание: без учёта проектов с капиталоемкостью меньше 4 млрд руб. и проекта ВСМ (2024 г.)



Собственная техническая экспертиза ▶

Собственные строительные мощности ▶

Контроль на всех этапах реализации ГЧП-проекта ▶

Опыт структурирования ГЧП-проектов ▶

Опыт эксплуатации объектов, созданных по ГЧП-соглашениям ▶

Опыт реализации технически сложных проектов ▶

Опыт привлечения проектного финансирования ▶



ФИНАНСОВЫЕ ИНСТИТУТЫ

СТРОИТЕЛЬНЫЕ КОМПАНИИ





Мост через реку Лена

в Якутске

Сроки проектирования
и строительства:
2020 — 2028 гг.

Мост через Калининградский Залив

Сроки проектирования:
2019 — 2024 гг.



Мост через реку Обь

в Новосибирске

Сроки строительства:
2020 — 2026 гг.



Автомобильная «обход Хабаровска»

Сроки строительства:
2017 — 2022 гг.



Мытищинская скоростная хорда

Сроки проектирования
и строительства:
2018 — 2024 гг.



◀ СЕТЬ ПОЛИКЛИНИК в Новосибирске

Сроки проектирования
и строительства:
2019 – 2026 гг.

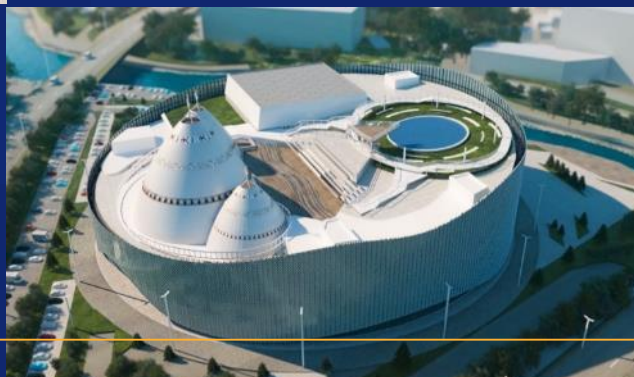


◀ ОКРУЖНОЙ ПЕРИНАТАЛЬНЫЙ ЦЕНТР в Сургуте

Сроки проектирования
и строительства:
2015 – 2021 гг.

ФИЛАРМОНИЯ И АРКТИЧЕСКИЙ ЦЕНТР ▶ в Якутске

Сроки проектирования
и строительства:
2019 – 2026 гг.



12 ОБРАЗОВАТЕЛЬНЫХ УЧРЕЖДЕНИЙ в Якутии ▶

Сроки проектирования
и строительства:
2016 – 2019 гг.



◀ СЕТЬ ОБРАЗОВАТЕЛЬНЫХ УЧРЕЖДЕНИЙ на Ямале

Сроки проектирования
и строительства:
2013 – 2017 гг.



◀ SMART-ПОЛИКЛИНИКА в Якутске

Сроки проектирования
и строительства:
2019 – 2025 гг.



Специалисты Группы «ВИС» обладают необходимым опытом и компетенциями в использовании различных форм привлечения инвестиций в проекты: от использования кредитных ресурсов и заключения прямых трёхсторонних соглашений между банком, публичным и частным партнёрами – до выпуска инфраструктурных облигаций ▶

2017	2020	2020-2026	2024-2026
<p>Группа «ВИС» одной из первых в России привлекла облигационное финансирование в рамках неконцессионного проекта ГЧП.</p>	<p>Группа «ВИС» выпустила первые в России социальные облигации.</p>	<p>В 2020, 2021 и 2023-2026 гг. на Московской бирже осуществлены 12 выпусков биржевых облигаций Группы «ВИС» на сумму ₽25,5 млрд.</p>	<p>В 2024-2026 гг. Группа «ВИС» разместила выпуски цифровых финансовых активов (ЦФА).</p>
<p>ruAA ◀ Expert РЕЙТИНГОВОЕ АГЕНТСТВО</p> <p>высокий рейтинг надёжности долговых инструментов</p>	<p>ruA ◀ Expert РЕЙТИНГОВОЕ АГЕНТСТВО</p> <p>высокий рейтинг надёжности долговых инструментов</p>	<p>A(RU) ruA+ AKPA Expert РЕЙТИНГОВОЕ АГЕНТСТВО</p> <p>высокий рейтинг подтверждён ведущими экспертными агентствами РФ</p>	<p>A ATOMYZE × T</p> <p>ЦФА размещены на площадках «А-токен» Альфа-Банка и «Atomize» Т-Банка</p>
<p>₽4 МЛРД</p>	<p>₽5,7 МЛРД</p>	<p>₽30 МЛРД</p>	<p>₽2,8 МЛРД</p>

«« МОСТ ЧЕРЕЗ РЕКУ ЛЕНУ – ПРОЕКТ, НЕ ИМЕЮЩИЙ АНАЛОГОВ В МИРЕ



«ОБХОД ХАБАРОВСКА» — ПЕРВАЯ ТРАНСПОРТНАЯ КОНЦЕССИЯ НА ДАЛЬНЕМ ВОСТОКЕ РОССИИ



Сроки
концессионного
соглашения ▶

2017-2031 гг.
ДВИЖЕНИЕ ОТКРЫТО
В ИЮЛЕ 2022 Г.

Основной ход ▶

27,1 км

Общая протяжённость ▶

52,8 км

5 транспортных
развязок ▶



Сроки
концессионного
соглашения ▶

2018-2038 гг.
ДВИЖЕНИЕ ОТКРЫТО
В ДЕКАБРЕ 2024 Г.

Общая протяжённость ▶

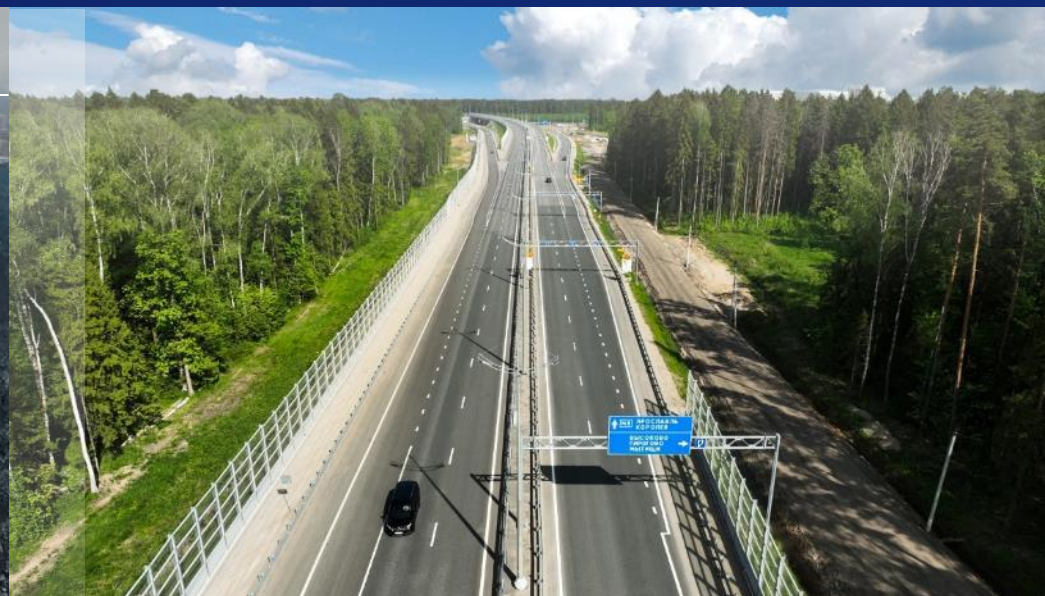
16,1 км

6

транспортных
развязок ▶

11

мостов и
путепроводов ▶



Сроки
концессионного
соглашения ▶

2017-2042 гг.
ДВИЖЕНИЕ ОТКРЫТО
В ДЕКАБРЕ 2025 Г.

Общая протяжённость
автодороги ▶

5,1 км

Протяжённость
мостового перехода ▶

1,5 км

Автомобилей
в сутки ▶

70 000



«« СЕТЬ ДЕТСКИХ УЧРЕЖДЕНИЙ – ПЕРВЫЙ ГЧП-ПРОЕКТ В РОССИИ С ЗАВЕРШЁННЫМ ЖИЗНЕННЫМ ЦИКЛОМ

Сроки
соглашения о ГЧП ▶

2013-2017 гг

Количество мест ▶

1540

Общая площадь зданий ▶

48700 м²

6 детских
садов ▶

1 школа ▶





12 ОБЪЕКТОВ ОБРАЗОВАНИЯ И КУЛЬТУРЫ – КРУПНЕЙШИЙ СОЦИАЛЬНЫЙ ПРОЕКТ В ЯКУТИИ

3730

Количество мест ▶

5

детских садов ▶

5

школ ▶

Школа искусств и библиотека ▶

Сроки соглашения о ГЧП ▶

2015-2026 гг.





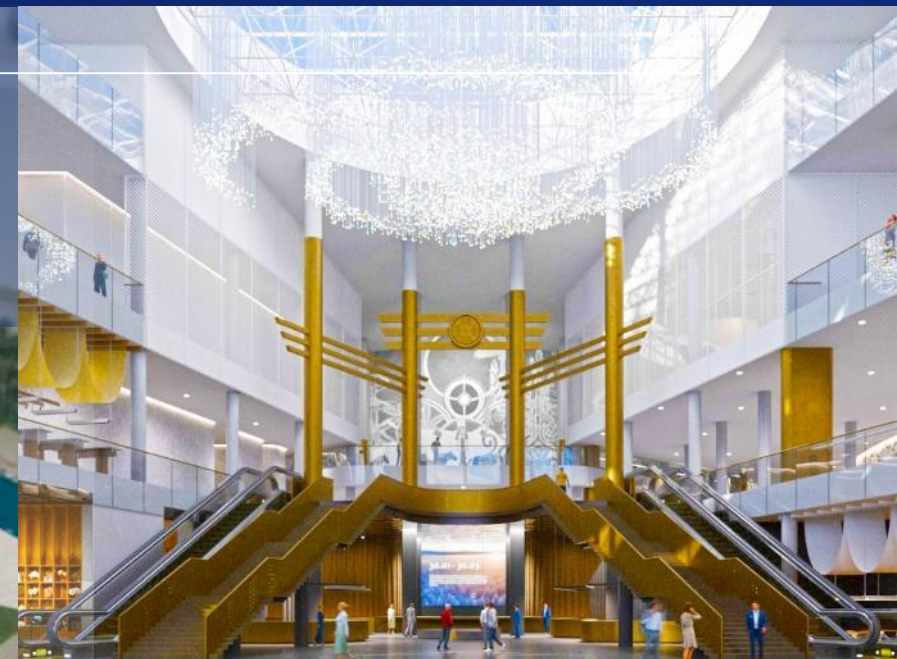
Сроки
соглашения о ГЧП ▶
2019-2031 гг.

Общая площадь
здания ▶

33 000 м²

Общая вместимость
зрительных залов ▶

1530 мест





Сроки
соглашения о ГЧП ▶
2019-2029 гг.

Площадь 7 объектов ▶
88 600 м²

Посещений в смену ▶
6 495





Сроки
соглашения о ГЧП ▶

2019-2030 гг.

Общая площадь здания ▶

8857 м²

Рассчитана на

600

посещений
в смену ▶





9600 м²

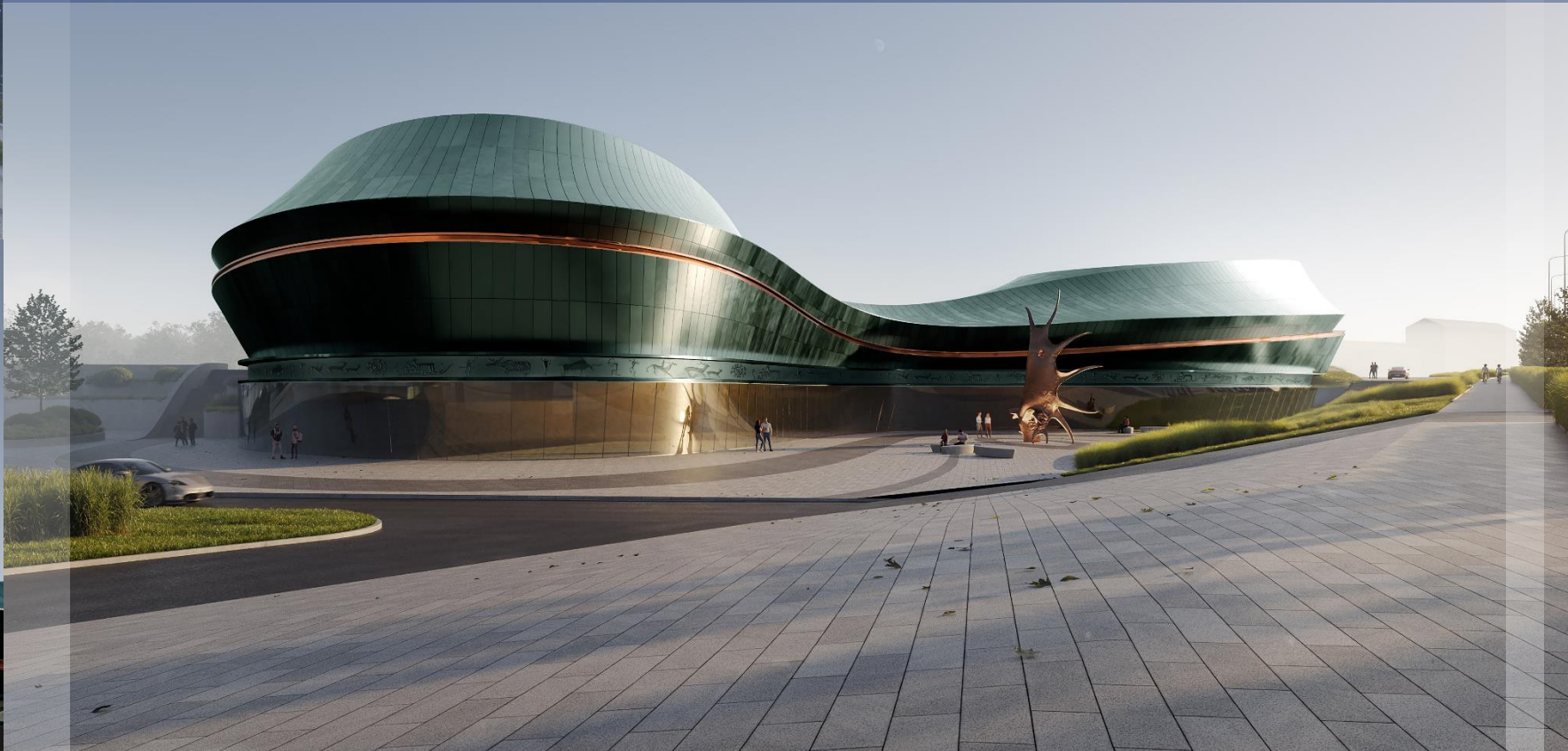
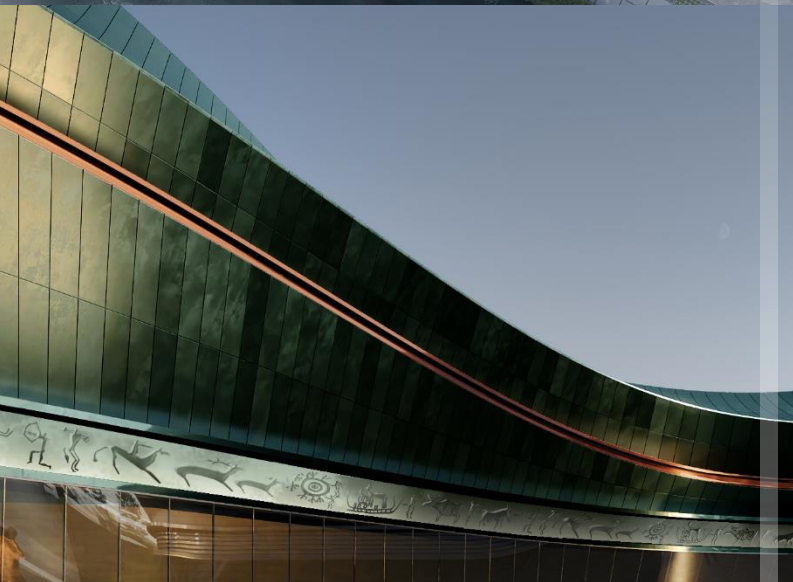
Общая площадь здания ▶

6000 м²

Площадь экспозиции ▶

Сроки концессионного
соглашения ▶

2024-2034 гг.



ШКОЛА-ГИГАНТ В ХАБАРОВСКЕ – КРУПНЕЙШАЯ НА ДАЛЬНЕМ ВОСТОКЕ

Сроки
строительства ▶
2025-2027 гг.

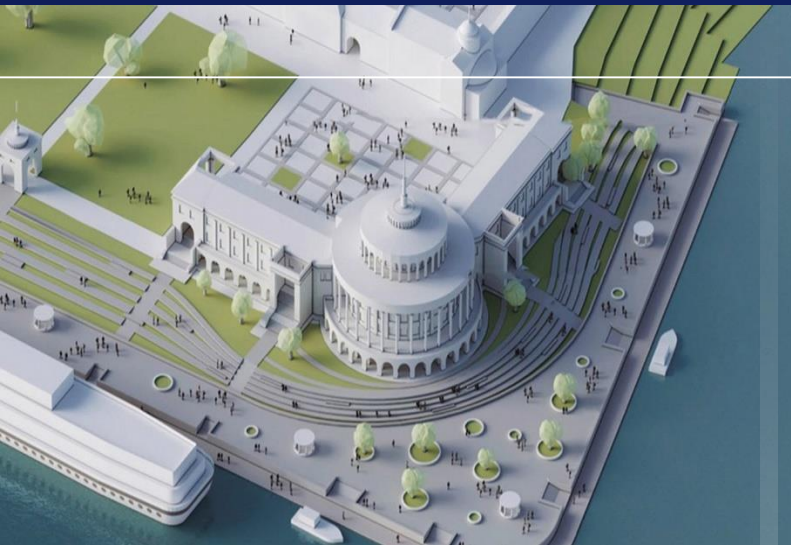
Общая площадь
здания ▶

38 600 м²

Общая
вместимость ▶

2100 мест





15574 м²

Общая площадь участка ▶

6400 м²

Площадь здания ▶

Сроки проектирования
и строительства ▶

2025-2027 гг.



1428 ^{▲▲▲} МВт
ПОСТРОЕННОЙ ЭЛЕКТРОГЕНЕРАЦИИ

99,3 км

ДОРОГ И МОСТОВ

556,5 [▶] км
ГАЗОПРОВОДОВ И ВОДОВОДОВ

3390
ЗРИТЕЛЬСКИХ МЕСТ
В КУЛЬТУРНЫХ ЦЕНТРАХ

8570 МЕСТ
В ДЕТСКИХ САДАХ И ШКОЛАХ



РОССИЙСКИЙ
ИНФРАСТРУКТУРНЫЙ
ХОЛДИНГ

4700 ПОСЕЩЕНИЙ
В СУТКИ

В СПОРТИВНЫХ КОМПЛЕКСАХ

47 ^{▼▼▼} МОСТОВ
И ПУТЕПРОВОДОВ

4,78 км
БЛАГОУСТРОЕННЫХ
НАБЕРЕЖНЫХ [▶]

8 245

ПОСЕЩЕНИЙ В СМЕНУ ^{▶▶▶}
В МЕДИЦИНСКИХ УЧРЕЖДЕНИЯХ

377 000 м²
ЖИЛЬЯ



121096, МОСКВА,
ВАСИЛИСЫ КОЖИНОЙ, 1/1
+7 (495) 789-85-55
INFO@VIS.RU